

# FOAMGLAS® W+F

Seite: 1

Datum: 04.10.2017

Ersetzt: 03.07.2017

www.foamglas.com



## FOAMGLAS® W+F

### Lieferform (Inhalt pro Paket)

Länge x Breite [mm]	600 x 450										
	Dicke [mm]	40	50	60	70	80	90	100	110	120	130
R <sub>D</sub> [m²K/W]	1,05	1,30	1,55	1,80	2,10	2,35	2,60	2,85	3,15	3,40	3,65
Stück	12	10	8	7	6	6	5	5	4	4	4
Fläche [m²]	3,24	2,70	2,16	1,89	1,62	1,62	1,35	1,35	1,08	1,08	1,08

Länge x Breite [mm]	600 x 450			
	Dicke [mm]	150	160	170
R <sub>D</sub> [m²K/W]	3,95	4,20	4,45	4,70
Stück	3	3	3	3
Fläche [m²]	0,81	0,81	0,81	0,81

Andere Abmessungen und Dicken auf Anfrage.

## Allgemeine Eigenschaften FOAMGLAS®

### Beschreibung

: Der Dämmstoff FOAMGLAS® wird hergestellt aus hochwertigem Recycling-Glas (≥ 60 %)\* und natürlichen Rohstoffen, die in der Natur nahezu unbegrenzt vorkommen (Sand, Dolomit, Kalk ...). FOAMGLAS® ist anorganisch, frei von ozonabbauenden Treibgasen, Flammschutzmitteln oder Bindemitteln. Ohne VOC oder andere flüchtige Substanzen.

### Brandverhalten (EN 13501-1)

: Euroklasse A1, nichtbrennbar, keine toxischen Brandgase

### Anwendungsgrenztemperatur

: -265 °C bis +430 °C

### Wasserdampfdiffusionswiderstand

$\mu = \infty$

### (EN ISO 10456)

:

### Hygroskopie

: keine

### Kapillarität

: keine

### Schmelzpunkt (gem. DIN 4102-17)

: >1000 °C

### Wärmeausdehnungskoeffizient (EN 13471)

:  $9 \times 10^{-6} \text{ K}^{-1}$

### Wärmespeicherkapazität (EN ISO 10456)

1000 J/(kg·K)

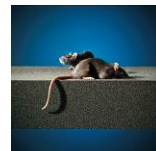
### FOAMGLAS® Eigenschaften



Konstant wärmedämmend



Wasserdicht



Schädlingssicher



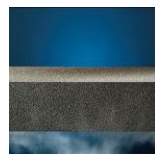
Hoch druckfest



Säure- und chemikalienbeständig



Nichtbrennbar



Dampfdicht



Maßbeständig



Ökologisch



Radonschutz

**FOAMGLAS® W+F**

Seite: 2

Datum: 04.10.2017

Ersetzt: 03.07.2017

www.foamglas.com

**1. Produkteigenschaften gemäß EN 13167 <sup>1)</sup>**

Rohdichte ( $\pm 10\%$ ) (EN 1602)	: 100 kg/m <sup>3</sup>
Dicke (EN 823) $\pm 2$ mm	: von 40 bis 180 mm
Länge (EN 822) $\pm 2$ mm	: 600 mm
Breite (EN 822) $\pm 2$ mm	: 450 mm
Wärmeleitfähigkeit (EN ISO 10456)	: $\lambda_D \leq 0,038$ W/(m·K)
Brandverhalten (EN 13501-1)	: Euroklasse A1
Druckfestigkeit (EN 826 Anhang A)	: CS $\geq 400$ kPa
Zugfestigkeit (EN 1607)	: TR $\geq 100$ kPa

<sup>1)</sup> Das CE-Zeichen bestätigt die Übereinstimmung mit den Anforderungen der Bauprodukte-Richtlinie CPD (Construction Product Directive) gemäß EN 13167. Alle genannten Eigenschaften werden regelmäßig durch eine unabhängige Fremdüberwachung geprüft.

**2. Nationale Produkteigenschaften**

Wärmeleitfähigkeit (Bemessungswert)	: 0,040 W/(m·K)
Temperaturleitfähigkeit bei 0 °C	: $4,4 \times 10^{-7}$ m <sup>2</sup> /sec
Anwendungsgebiete (Kurzzeichen nach DIN 4108-10/ DIN EN 13167)	: WAB, WZ, WI
Steifemodul $E_s$	: $\sim 100$ N/mm <sup>2</sup>
Bettungskennziffer (System: FOAMGLAS® 10 cm mit 2 mm Bitumen verklebt)	: $\sim 820$ MN/m <sup>3</sup>

Zertifikat natureplus : 0406-1101-101-1

**3. Einsatzbereich**

Ohne mechanische Beanspruchung:

- Fassade
- Innendämmung (hinter Vormauerungen oder Ständerkonstruktionen)

\*  $\geq 60$  % des Recyclingglases bestehen aus hochselektiertem Sekundärglas und hochselektiertem Produktionsabfall beziehungsweise hochselektierten Nebenprodukten.