



FOAMGLAS® T4+

Seite: 1

Datum: 03.07.2017

Ersetzt: 07.06.2017

www.foamglas.com



FOAMGLAS® T4+

Lieferform (Inhalt pro Paket)

Länge x Breite [mm]	600 x 450							
Dicke [mm]	30	40	50	60	70	80	90	100
R [m²K/W]	0.70	0.95	1.20	1.40	1.70	1.90	2.10	2.40
Stück	32*	12	10	8	7	6	6	5
Fläche [m²]	4,32	3,24	2,70	2,16	1,89	1,62	1,62	1,35

Länge x Breite [mm]	600 x 450							
Dicke [mm]	110	120	130	140	150	160	170	180
R [m²K/W]	2.60	2.90	3.10	3.30	3.60	3.80	4.00	4.30
Stück	5	4	4	4	3	3	3	3
Fläche [m²]	1,35	1,08	1,08	1,08	0,81	0,81	0,81	0,81

* Halbes Plattenformat (300 x 450 mm).

Andere Abmessungen und Dicken auf Anfrage.

Allgemeine Eigenschaften FOAMGLAS®

Beschreibung

: Der Dämmstoff FOAMGLAS® wird hergestellt aus hochwertigem Recycling-Glas (≥ 60 %)* und natürlichen Rohstoffen, die in der Natur nahezu unbegrenzt vorkommen (Sand, Dolomit, Kalk ...). FOAMGLAS® ist anorganisch, frei von ozonabbauenden Treibgasen, Flammschutzmitteln oder Bindemitteln. Ohne VOC oder andere flüchtige Substanzen.

Brandverhalten (EN 13501-1)

: Euroklasse A1, nichtbrennbar, keine toxischen Brandgase

Anwendungsgrenztemperatur

: -265 °C bis +430 °C

Wasserdampfdiffusionswiderstand (EN ISO 10456)

: $\mu = \infty$

Hygroskopie

: keine

Kapillarität

: keine

Schmelzpunkt (gem. DIN 4102-17)

: >1000 °C

Wärmeausdehnungskoeffizient (EN 13471)

: $9 \times 10^{-6} \text{ K}^{-1}$

Wärmespeicherkapazität (EN ISO 10456)

: 1000 J/(kg·K)

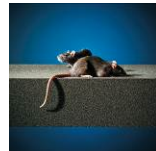
FOAMGLAS® Eigenschaften



Konstant wärmedämmend



Wasserdicht



Schädlings sicher



Hoch druckfest



Säure- und chemikalienbeständig



Nichtbrennbar



Dampfdicht



Maßbeständig



Ökologisch



Radonschutz



FOAMGLAS® T4+

Seite: 2

Datum: 03.07.2017

Ersetzt: 07.06.2017

www.foamglas.com

1. Produkteigenschaften gemäß EN 13167 ¹⁾

Rohdichte ($\pm 10\%$) (EN 1602)	: 115 kg/m ³
Dicke (EN 823) ± 2 mm	: von 40 bis 180 mm
Länge (EN 822) ± 2 mm	: 600 mm (halbe Platten mit 300 mm erhältlich)
Breite (EN 822) ± 2 mm	: 450 mm
Wärmeleitfähigkeit (EN ISO 10456)	: $\lambda_D \leq 0,041$ W/(m·K)
Brandverhalten (EN 13501-1)	: Euroklasse A1
Punktlast (EN 12430)	: PL $\leq 1,5$ mm
Druckfestigkeit (EN 826 Anhang A)	: CS ≥ 600 kPa
Biegefestigkeit (EN 12089)	: BS ≥ 450 kPa
Zugfestigkeit (EN 1607)	: TR ≥ 150 kPa

¹⁾ Das CE-Zeichen bestätigt die Übereinstimmung mit den Anforderungen der Bauprodukte-Richtlinie CPD (Construction Product Directive) gemäß EN 13167. Alle genannten Eigenschaften werden regelmäßig durch eine unabhängige Fremdüberwachung geprüft.

2. Nationale Produkteigenschaften

Wärmeleitfähigkeit (Bemessungswert)	: 0,042 W/(m·K)
Temperaturleitfähigkeit bei 0 °C	: $4,2 \times 10^{-7}$ m ² /sec
Anwendungsgebiete (Kurzzeichen nach DIN 4108-10/ DIN EN 13167)	: DAD, DAA/ds, DI, DEO, WAB, WAA, WAP, WZ, WI, WTR, PW/ds, PB/ds (ds = sehr hohe Druckbelastbarkeit)
Bemessungswert der Druckspannung oberhalb der Bodenplatte / nicht zulassungspflichtige Anwendungen	: $\sigma = 0,25$ N/mm ² (inkl. Sicherheitsbeiwert 3)
Bemessungswert der Druckspannung	: $f_c = 0,19$ N/mm ² (inkl. globaler Sicherheitsbeiwert)
Bemessungswert der Druckspannung als lastabtragende Wärmedämmung (gem. allg. bauaufsichtlicher Zulassung Z-23.34-1311)	: $f_{cd} = 270$ kPa (abZ Z-23.34-1311)
Steifemodul E_s	: ~ 100 N/mm ²
Bettungskennziffer (System: FOAMGLAS® 10 cm mit 2 mm Bitumen verklebt)	: ~ 820 MN/m ³
Zertifikat natureplus	: 0406-1101-101-1

4. Einsatzbereich Hochbau

- Flachdach
- Fassade
- Boden- und Perimeterdämmung
- Metall- und Spezialdächer
- Innendämmung (Wand, Boden, Decke)

* ≥ 60 % des Recyclingglases bestehen aus hochselektiertem Sekundärglas und hochselektiertem Produktionsabfall beziehungsweise hochselektierten Nebenprodukten.