

FOAMGLAS® Sockeldämmung voll verklebt und voll im Trend: sieht gut aus und bleibt trocken

Der FOAMGLAS® gedämmte Gebäudesockel ist ein belastbares System, das an der "Schwachstelle Sockel" besondere Stärke zeigt. Feuchte Dämmung und schlechter Wärmeschutz im Sockelbereich müssen nicht sein. Die verklebten und druckfesten Dämmplatten unterstützen die Bauwerksabdichtung und werden hinterlaufsicher eingebaut. Das System leistet Dämmfunktion und Bauteilschutz vor: Spritzwasser, Kondensatfeuchte, aggressive Medien, Nagern, Insektenbefall.



■ Sockel-Perimeterdämmung

Die Dämmung des Fassadensockels wird oftmals bei nicht unterkellerten Gebäuden nur gering in das Erdreich eingebunden. Bei Gebäuden mit Keller werden Kelleraußenwände mit Perimeterdämmung ausgeführt oder energetisch nachgerüstet. Für diese Gebäude gilt, dass die Vertikalabdichtung mindestens 30 cm über Geländeoberkante zu führen ist.

■ FOAMGLAS® in der Sockelzone

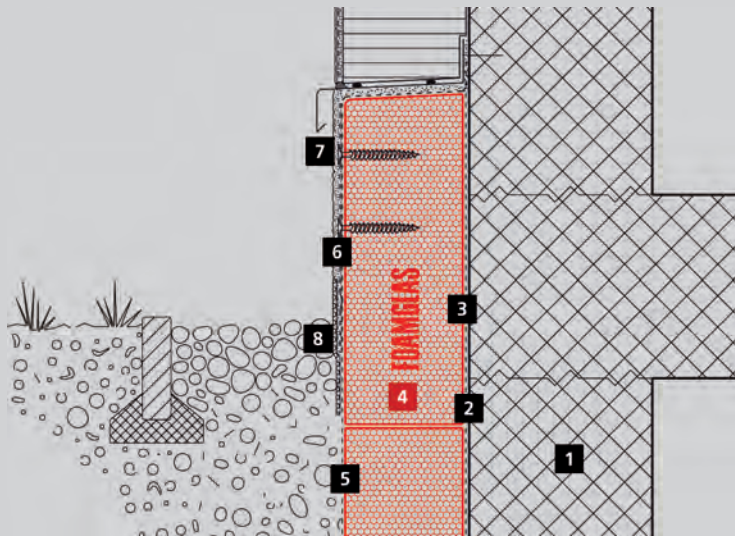
Der Sockel – oftmals Stiefkind des Gebäudes – soll funktionieren und ins Design-Konzept des Hauses ästhetisch eingebunden sein. Er soll nach langer Zeit noch gut aussehen und alle Beanspruchungen durch Spritzwasser, aggressive Medien – von Streusalz bis Unkrautvertilger – verkraften. Hier bietet FOAMGLAS® mit dem druckfesten und feuchtigkeitsresistenten Sockelsystem die Performance, auf die es ankommt.

Höher geführte Sockel mit FOAMGLAS® und Trägerplatten sind z. B. geeignet, um das Abstellen von Fahrrädern gegen Hauswände schadlos zu überstehen.

Mit FOAMGLAS® wird auf der Bauwerksabdichtung ein hinterlaufsicherer Aufbau ausgeführt. Verklebung und Beschichtung der nicht kapillaren Dämmplatten schaffen dreifache Sicherheit.

Systemschnitt, Sockelverbundsystem mit mineralischem Dickschichtputz

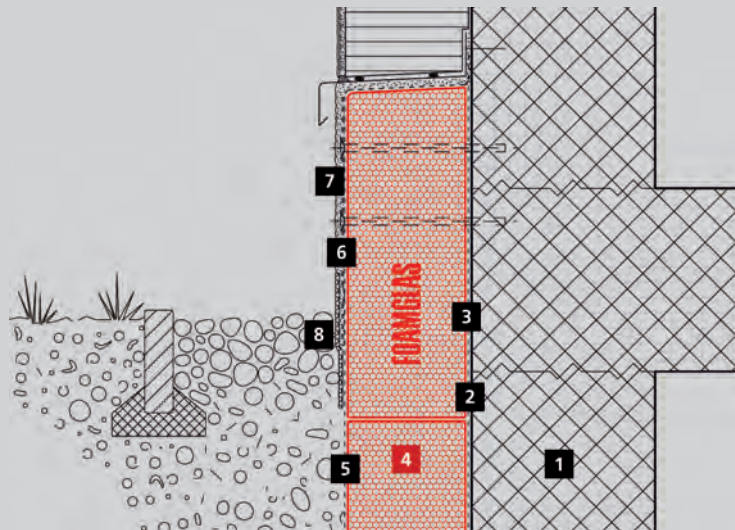
System 2.5.1



- 1 Massivwand
- 2 Abdichtung
- 3 Voranstrich
- 4 FOAMGLAS® Platten, geklebt mit PC® SK-FIX
- 5 Deckabstrich mit PC® SK-FIX
- 6 Putzarmierungsgitter, mechanisch befestigt mit Tox A-Isol Dübel in die FOAMGLAS® Struktur
- 7 Dickschichtputz, inkl. z. B. kunststoffgebundenem Edelputz
- 8 Flex-Dichtschlämme z. B. weber.tec 824 oder weber.tec Superflex D2

Systemschnitt, Sockelverbundsystem mit mineralischem Dickschichtputz

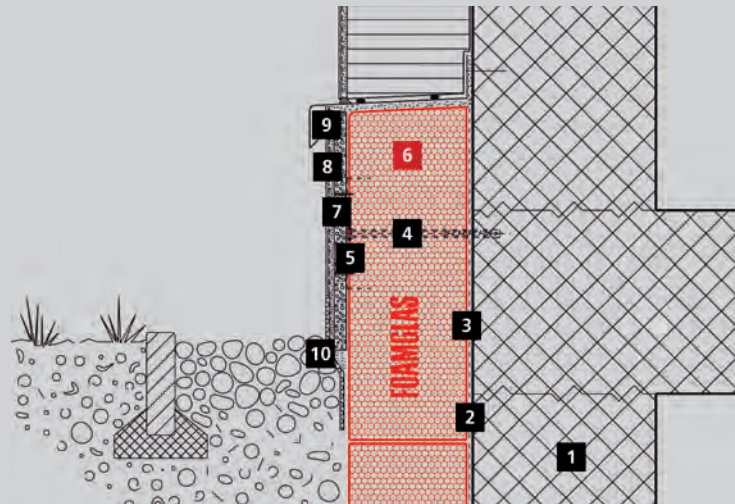
System 2.5.3



- 1 Massivwand
- 2 Abdichtung
- 3 Voranstrich
- 4 FOAMGLAS® Platten, geklebt mit PC® SK-FIX
- 5 Deckabstrich mit PC® SK-FIX
- 6 Putzarmierungsgitter, mechanisch befestigt in den Untergrund
- 7 Dickschichtputz, inkl. z. B. kunststoffgebundenem Edelputz
- 8 Flex-Dichtschlämme z. B. weber.tec 824 oder weber.tec Superflex D2

Systemschnitt, Sockelverbundsystem mit Trägerplatten verputzt

System 2.5.4



- 1 Massivwand
- 2 Abdichtung
- 3 Voranstrich
- 4 Durchsteckanker
- 5 PC® Krallenplatten
- 6 FOAMGLAS® Platten, geklebt mit PC® SK-FIX
- 7 Trägerplatte AQUAPANEL
- 8 Grundbeschichtung Marmorit SM 700 mit Armierungsgewebe
- 9 Dispersions-, Kunstharz- oder mineralischer Putz
- 10 Flex-Dichtschlämme z. B. weber.tec 824 oder weber.tec Superflex D2