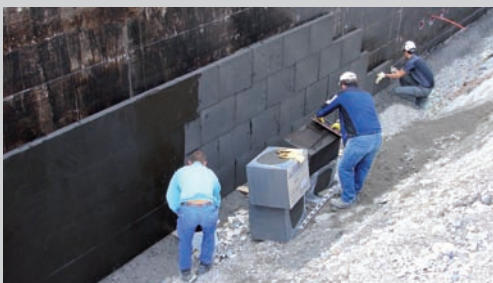


FOAMGLAS® Dämmtechnik im Sohl- und Sockelbereich, bauaufsichtlich zugelassen, auch im Grundwasser

FOAMGLAS® Komplettsysteme für Boden- und Kellerdämmung realisieren den Wärme- und Feuchtigkeitsschutz von Gebäuden im Sohl- und Sockelbereich – selbst im Grundwasser – standsicher, wasserdicht, bauteilumfassend ohne Wärmebrücken. Das Bausystem, das Erd- und Wasserdruck standhält.



■ Lastabtragende Bodendämmung

Hoch druckfeste FOAMGLAS® Dämmung unter der Sohlplatte verhindert, dass sich Oberflächenkondensat an zu kalten Flächen absetzt und zu Schimmelpilzbildung in wenig belüfteten, teils unbeheizten Kellern führt. Durch Dämmung der Bodenplatte wird der Mindestwärmeschutz erreicht, der garantiert, dass Räume frostfrei bleiben und Wasserleitungen/Wasseruhren nicht einfrieren. Bei unzureichender Wärmedämmung kann schnell modriger Geruch im Keller bzw. im ganzen Haus entstehen.

■ Perimeterdämmung: Bauteilschutz für Stahl- und WU-Betonkonstruktionen (Weiße Wannen)

Mit dem verklebten, nicht kapillaren Dämmsystem unter Bodenplatten kann der Anschluss an erdeingebundene Außenwände optimal hergestellt werden. Bauteilumfassende Dämmung hat den Vorteil, Wärmebrücken zu vermeiden und erlaubt, Tiefgeschosse wärme- und feuchteschutztechnisch hochwertig auszustatten. Eine wohnähnliche Nutzung oder Umnutzung bei Gewerbe- und öffentlichen Bauten, wie im privaten Hausbau kann jederzeit wahrgenommen werden.

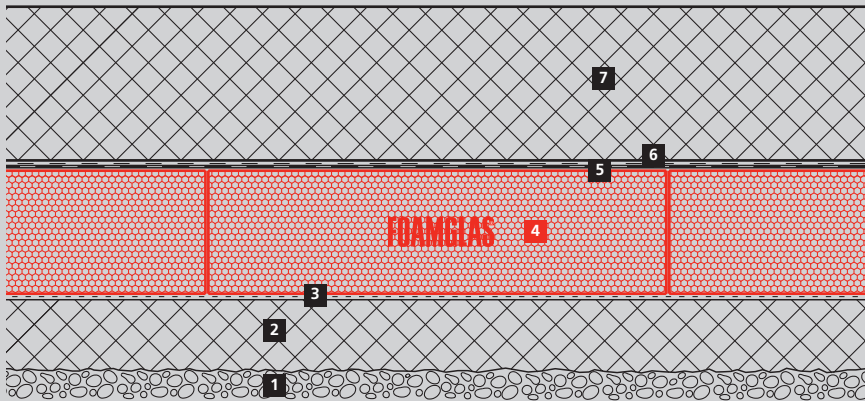
Speziell geeignete FOAMGLAS® Systeme wurden für Stahlbeton oder WU-Beton entwickelt, auch für Passivhausbauweise.

Mit sekundär abdichtender Beschichtung wird eine zweckmäßige Ergänzung für Weiße Wannen geboten, die Rissüberbrückung bei grundsätzlich gefährdeten WU-Betonkonstruktionen herstellt. Das System wirkt mit dreifacher Sicherheit rissüberbrückend.

Der Schutz des Betonmantels durch das FOAMGLAS® Dämm-/Dichtungssystem – unter Sohlplatten wie an Wänden – gewährleistet die vom Bauherrn zu Recht erwarteten Nutzungsqualitäten.

Systemschnitt, Bodendämmung (lastabtragend) mit Abdichtung auf Unterlagsboden

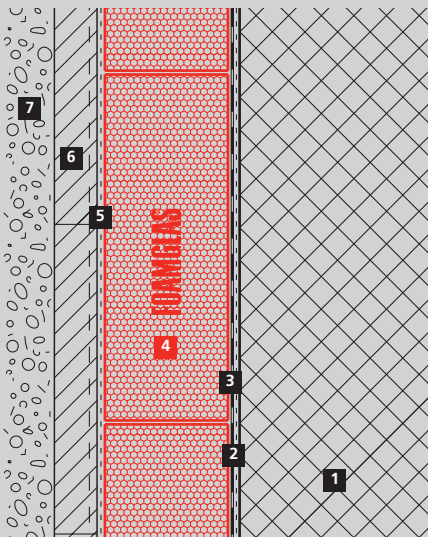
System 1.1.4



- 1 Baugrund
- 2 Unterlagsbeton
- 3 Voranstrich
- 4 FOAMGLAS® Platten, verlegt mit Heißbitumen
- 5 Bituminöse Abdichtung
- 6 Trennlage
- 7 Betonplatte

Systemschnitt, Wanddämmung auf Beton mit Abdichtung

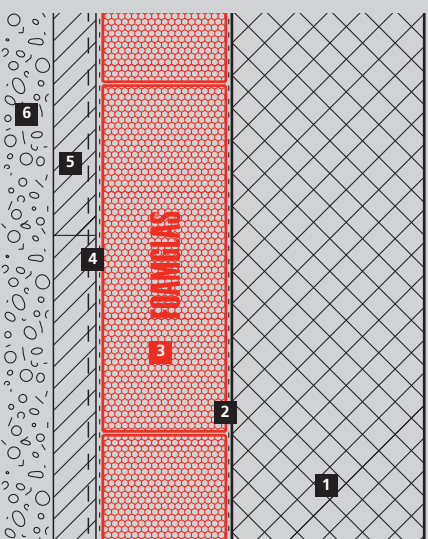
System 1.2.3



- 1 Betonwand
- 2 Voranstrich
- 3 Bituminöse Abdichtung
- 4 FOAMGLAS® Platten, geklebt mit PC® 56
- 5 Deckabstrich mit PC® 56
- 6 Schutzschicht
- 7 Erdreich/Hinterfüllung

Systemschnitt, Wanddämmung auf WU-Beton (Weiße Wanne)

System 1.2.5



- 1 Betonwand (WU-Beton)
- 2 Voranstrich
- 3 FOAMGLAS® Platten, geklebt mit PC® 56 WU
- 4 Deckabstrich mit PC® 56 WU
- 5 Schutzschicht
- 6 Erdreich/Hinterfüllung