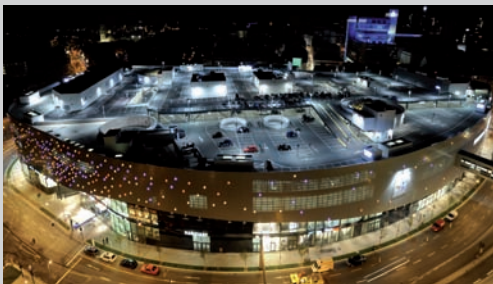


## Der Dämmstoff für befahrbare Flächen: Industrieböden, Rampen, überdachte / frei bewitterte Parkdecks

Um Parkfunktionen erweiterte Gebäude bieten besonderen Nutzungskomfort. Damit ein störungsfreier Betrieb langfristig gewährleistet ist, sind diverse statische, dynamische und mechanische Auswirkungen bei der Planung zu beachten. FOAMGLAS® Dämmstoff ist für sehr hohe Druckbelastbarkeit ausgelegt und bietet alle Vorteile einer starren, lastverteilenden Lagerung bei Fahrbahnbelägen.



### ■ Nutzung und Verschleiß

Schäden an wärmedämmten Industrieböden, Parkdächern oder anderen befahrbaren Flächen an Gebäuden verursachen in der Regel erhebliche Probleme. Unkontrollierter Wassereintritt in Gebäude und Tiefgaragen beschädigt Ware, EDV-Systeme, verursacht Lackschäden an Autos und belästigt Kunden. Gebäudeschäden kommen hinzu und können bei Chloridbelastung sogar die Tragfähigkeit gefährden.

### ■ FOAMGLAS® Wärmedämmung und Bauteilschutz

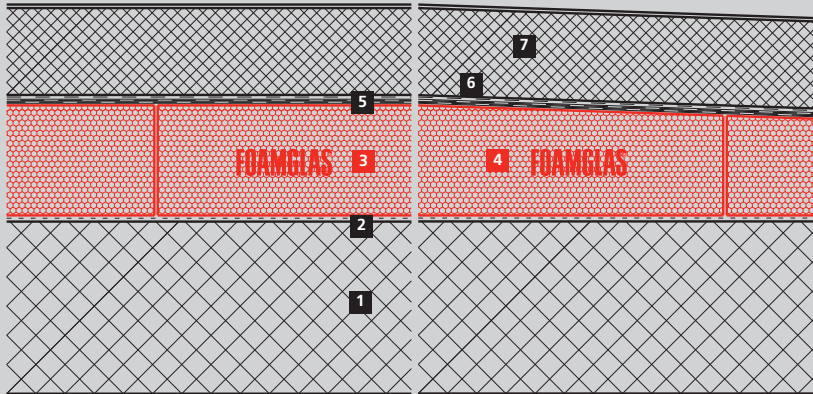
Der sehr hoch druckfeste FOAMGLAS® Dämmstoff erleidet keinerlei Verformungen und wird wenig auf Biegung bei Befahren, Kurvenfahrten, Abbremsen, Anfahren beansprucht. Wasserdichtes Schaumglas und Klebertechnik schotten zuverlässig gegen Eindringen von Feuchtigkeit und Wasser ab. Mit Heißbitumen verklebt – kombinierbar mit Mastix oder Gussasphalt – liegt der Dämmstoff geschützt unter der Abdichtung. Darauf werden nach dem Prinzip der "steifen Bettung" Nutzplatten mit Verschleißschichten oder Pflasterbeläge sehr stabil gelagert.

Alle kritischen Einflussfaktoren wie Wärmestau, Stabilität, Verkehrslast unter Temperatureinwirkung, Lagerung von Schubschwellen, Chemikalienkontakt (Benzin, Öl, Tausalze) bleiben mit einem FOAMGLAS® Systemaufbau planungssicher beherrschbar.

FOAMGLAS® Gefälleplatten erlauben – ohne zusätzlichen Gefällebeton – Niederschläge konstruktiv über die Gefälleebene im Dämmstoff abzuführen.

**Systemschnitt, Kompaktdach befahrbar mit Ortbetonplatte**

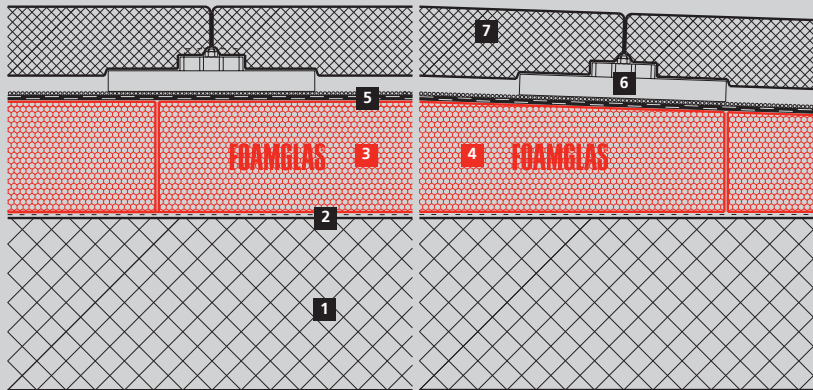
**System 4.5.1**



- 1 Betondecke
- 2 Voranstrich
- 3 FOAMGLAS® Platten oder
- 4 FOAMGLAS® Gefälleplatten, verlegt in Heißbitumen
- 5 Zweilagige bituminöse Abdichtung
- 6 Trenn-/Gleitlage
- 7 Ortbetonplatte

**Systemschnitt, Kompaktdach befahrbar mit Betonplatten auf Stelzlager**

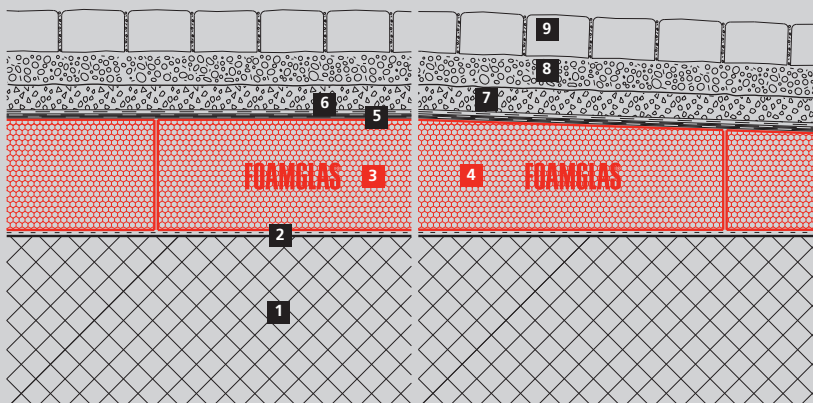
**System 4.5.2**



- 1 Betondecke
- 2 Voranstrich
- 3 FOAMGLAS® Platten oder
- 4 FOAMGLAS® Gefälleplatten, verlegt mit Heißbitumen
- 5 Zweilagige bituminöse Abdichtung, oberste Lage UV-beständig
- 6 Stelzlager
- 7 Betonplatten vorgefertigt

**Systemschnitt, Kompaktdach befahrbar mit Pflastersteinbelag**

**System 4.5.4**



- 1 Betondecke
- 2 Voranstrich
- 3 FOAMGLAS® Platten oder
- 4 FOAMGLAS® Gefälleplatten, verlegt in Heißbitumen
- 5 Zweilagige bituminöse Abdichtung, oberste Lage hitzebeständig
- 6 Trennlage
- 7 Schutzschicht Gussasphalt
- 8 Splitt oder Rundkies
- 9 Pflaster-/Verbundsteinbelag