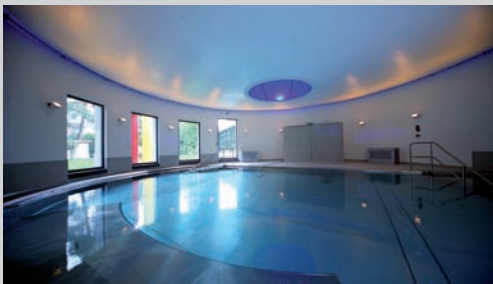


FOAMGLAS® Inside – der richtige atmosphärische Auftritt: wasserdicht, keine Feuchtigkeits-/Kondensationsprobleme

Im Anforderungskatalog für Bäder werden wasser- und dampfdichte Konstruktionen gefordert, die auch gegen chlorhaltige Dämpfe beständig sind. Wichtig ist ein wärmebrückenfreier Aufbau, da sich aufgrund hoher raumseitiger Luftfeuchtigkeit an kälteren Ecken und Wandflächen schnell ungesunde Bakterien und Schimmelpilzkulturen entwickeln.



■ Problem Schimmelbildung

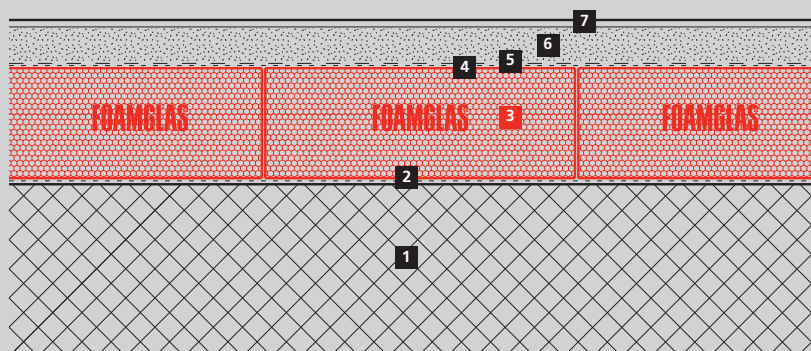
Schäden durch Feuchtigkeit und Schimmelbildung sind Probleme, die es in Bädern/öffentlichen Schwimmbädern im Vorfeld zu vermeiden gilt. Warme Luft eines Schwimmbades kann mehr Feuchtigkeit aufnehmen als kalte. Kühlt warme, feuchte Luft an kälteren Wandbereichen ab, wird der Wasserdampf nicht mehr gehalten; es bilden sich Wassertröpfchen, also Kondensat. Kalte Wandbereiche entstehen durch feuchtes Mauerwerk, ungenügendes Heizen, ungenügende Wärmedämmung oder Wärmebrücken in der Konstruktion.

■ FOAMGLAS® Boden-, Decken- und Wandsysteme

Bei Nass- und Feuchträumen gewährleistet der fäulnis-, schimmelresistente und nicht saugende Dämmstoff aus Schaumglas, dass sich keine hygienischen Probleme durch Mikroben einstellen. FOAMGLAS® ist hoch druckfest und bietet eine ideale Unterlage, auch für Fliesen im Wand- und Bodenbereich. Leichte Bearbeitbarkeit, Anpassung an die Raumgeometrie und dampfdichte Verklebung erlauben die perfekte Auskleidung auf der Innenseite. Der Dämmstoff aus Glas übernimmt die Funktion der Dampfsperre und erfordert keine komplizierten Anschlüsse zusätzlicher Dampfsperrlagen. FOAMGLAS® Platten besitzen ausgezeichnete Oberflächenhaftung. So können von Putz- und Stukkateurbetrieben unterschiedliche Oberflächenputzsysteme ausgeführt werden. FOAMGLAS® schafft beste Voraussetzungen für sehr hochwertige und auch einfache Oberflächengestaltung, die lange ihr gutes Aussehen behält.

Systemschnitt, Bodendämmung auf Beton mit Zement-/Anhydritestrich

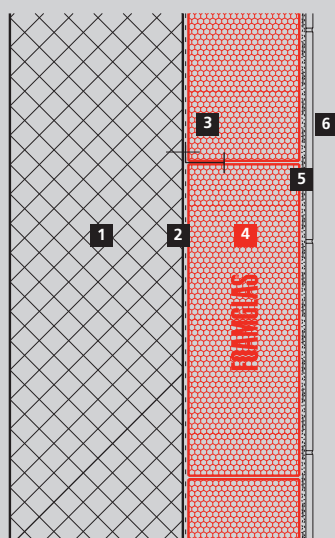
System 3.1.1



- 1 Betonplatte
- 2 Voranstrich
- 3 FOAMGLAS® Platten, verlegt mit Heißbitumen
- 4 Deckabstrich mit Heißbitumen
- 5 Trennlage
- 6 Zement-/Anhydritestrich
- 7 Bodenbelag

Systemschnitt, Wanddämmung mit Fliesen

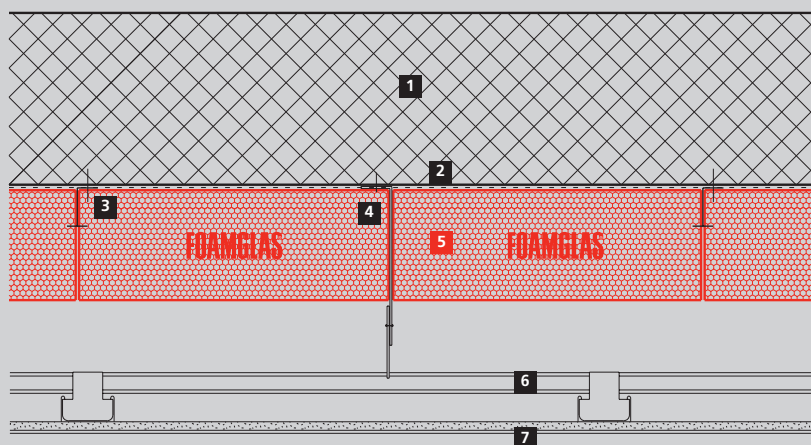
System 3.2.5



- 1 Massivwand (Beton / Mauerwerk)
- 2 Voranstrich
- 3 Mechanische Sicherung PC® Anker F
- 4 FOAMGLAS® Platten, geklebt mit PC® 56
- 5 Grundbeschichtung PC® 164 mit Armierungsgewebe PC® 150
- 6 Fliesenbelag

Systemschnitt, Deckendämmung mit Plattendeckung und Schwinghänger

System 3.3.6



- 1 Betondecke
- 2 Voranstrich
- 3 Mechanische Sicherung PC® Anker F
- 4 Schwinghänger, mechanisch befestigt
- 5 FOAMGLAS® Platten, geklebt mit PC® 56
- 6 Metallunterkonstruktion
- 7 Plattendeckung