

## FOAMGLAS® Inside – das dampfdichte Innendämmsystem

Immer wenn auf Fassaden keine Dämmung aufgebracht werden kann (Sichtbeton oder Denkmalschutz), bietet FOAMGLAS® als sehr gut wärmedämmendes, dampf- und wasserdichtes Dämmsystem bauphysikalisch sichere Bautechnik. Beim Bauen im Bestand ist oftmals auf verpilzten, feuchten oder versalzten Untergründen ein gesunder Wandaufbau zu schaffen, der durch Qualität und Langlebigkeit den Erfolg der Sanierung garantiert.



### ■ Zustand älterer Bausubstanz

Weil Mauerwerk bei älteren Gebäuden oftmals durch Feuchtigkeit, Salz oder mikrobiellen Befall stark angegriffen ist, werden abdichtende Maßnahmen im vertikalen und horizontalen Bereich zusätzlich zu verbessertem Wärmeschutz erforderlich. Schwieriger Bauzustand, Unmöglichkeit einer Freilegung der Außenwand, können mit einem Maßnahmenpaket gemeistert werden. Durch abdichtende Injektion und eine dichte, raumseitig abschottende Schaumglasdämmung werden wohnhygienische Räume geschaffen und energetisch aufgerüstet.

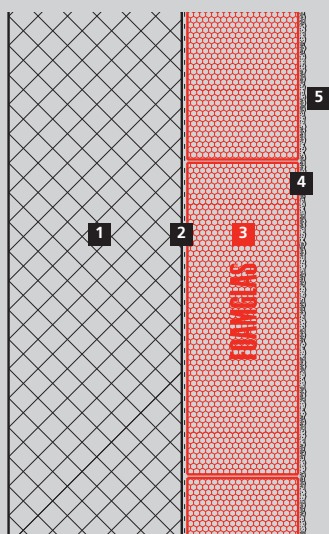
### ■ FOAMGLAS® Boden-, Decken- und Wandsysteme

Mit dem fäulnis-, schimmelresistenten und nicht saugenden Schaumglas steht ein verklebtes Innendämmsystem zur Verfügung, das dämmt und abschottet gegen wasserlösliche Bausalze und eventuelle Sporenbelastung. FOAMGLAS® ist hoch druckfest und bietet eine ideale Unterlage für alle Oberflächenausführungen, z.B. Wand-/Bodenfliesen, Gussasphaltestrich.

Gute Bearbeitbarkeit, Anpassung an die Raumgeometrie und dampfdichte Verklebung erlauben die perfekte Auskleidung auf der Innenseite. Der Dämmstoff aus Glas übernimmt die Funktion der Dampfsperre und erfordert keine komplizierten Anschlüsse zusätzlicher Dampfsperrelagen. FOAMGLAS® Platten besitzen ausgezeichnete Oberflächenhaftung. So können von Putz- und Stukkatourbetrieben unterschiedliche Putzsysteme verarbeitet werden. FOAMGLAS® schafft beste Voraussetzungen für einfache und edle Oberflächengestaltung, die lange ihr gutes Aussehen behält.

### Systemschnitt, Wanddämmung mit Reibputz

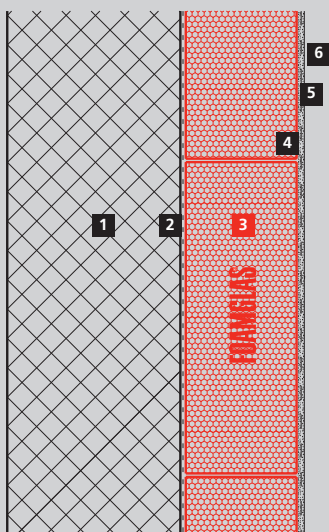
### System 3.2.1



- 1 Massivwand (Beton / Mauerwerk)
- 2 Voranstrich
- 3 FOAMGLAS® Platten, geklebt mit PC® 56
- 4 Grundbeschichtung PC® 164 mit Armierungsgewebe PC® 150
- 5 Reibputz PC® 78

### Systemschnitt, Wanddämmung mit Feinspachtel

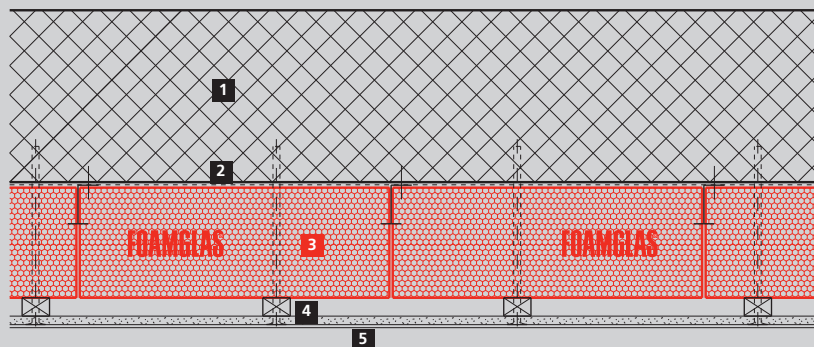
### System 3.2.4



- 1 Massivwand (Beton / Mauerwerk)
- 2 Voranstrich
- 3 FOAMGLAS® Platten, geklebt mit PC® 56
- 4 Grundbeschichtung PC® 74A2 mit Armierungsgewebe PC® 150
- 5 Haftgrundierung PC® 310
- 6 Feinspachtel PC® 140

### Systemschnitt, Deckendämmung mit Plattendeckung auf Unterkonstruktion

### System 3.3.5



- 1 Betondecke
- 2 Voranstrich
- 3 FOAMGLAS® Platten, geklebt mit PC® 56
- 4 Holz- / Metallunterkonstruktion, mechanisch befestigt
- 5 Plattendeckung