

Sicherheit mit FOAMGLAS® Dämmtechnik ...

Bei Hochwasserrisiken sollte die Bausubstanz vor Eindringen von Wasser und Feuchte besonders geschützt bzw. trocken gehalten werden. Der verklebte, wasserdichte FOAMGLAS® Kompaktaufbau stellt den Wärmeschutz sicher und schützt Wand- und Bodenkonstruktionen. Problematisch sind Heizungskeller, wo ausgespülte Heizöle oder andere Lagerprodukte auch Dämmungen angreifen können.



■ Innensanierung

FOAMGLAS® Wand- und Bodensysteme für die Innensanierung nach Hochwasser oder Wasserschaden haben sich durch die Verklebung aller Komponenten bewährt. Aufbauten mit Gussasphalt begünstigen z.B. die Rücktrocknung des Gebäudes.

Der fäulnis-, schimmelresistente und nicht saugende Dämmstoff verhindert, dass sich wohnhygienische Probleme durch Mikroben einstellen. Schaumglas hält den Sanierungsaufwand gering.

■ Neubau

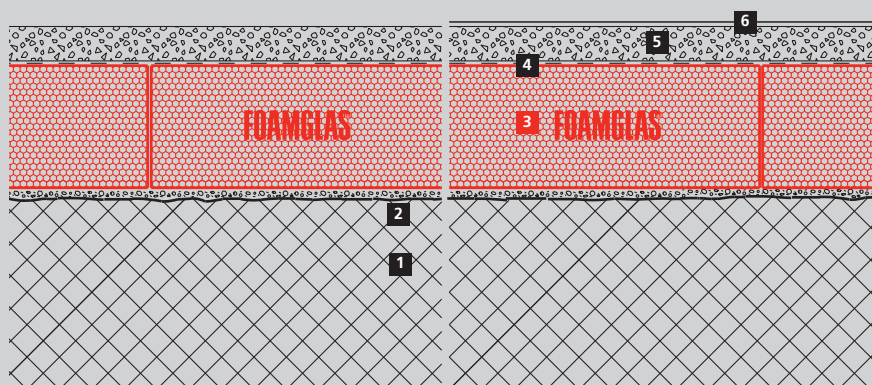
FOAMGLAS® Boden-, Perimeter- und Sockeldämmung für Neubauten leistet Wärmeschutz und unterstützt die Abdichtung gegen Feuchtigkeit von außen.

Bei unpassender Wärmedämmung kann schnell modriger Geruch im Keller bzw. im ganzen Haus entstehen.

Hohe Druckbelastbarkeit, mechanische Festigkeit des Dämmstoffs, Resistenz gegen Salze, Heizöle und Chemikalien erweisen sich im Härtefall als schadenbegrenzend.

Systemschnitt, Bodendämmung auf Ausgleichsschicht mit Gussasphalt-Estrich

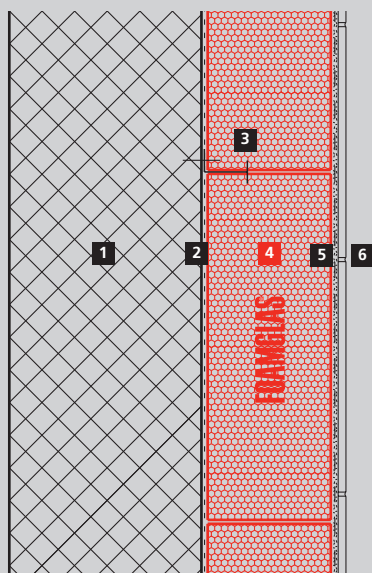
System 3.1.6



- 1 Betonplatte
- 2 Ausgleichsschicht Sand
- 3 FOAMGLAS® FLOOR BOARD, lose verlegt
- 4 Trennlage (hitzebeständig)
- 5 Gussasphalt-Estrich
- 6 Bodenbelag

Systemschnitt, Wanddämmung mit Fliesen

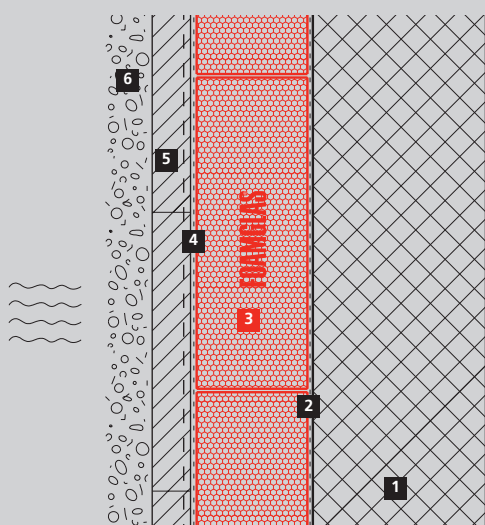
System 3.2.5



- 1 Massivwand (Beton/Mauerwerk)
- 2 Voranstrich
- 3 Mechanische Sicherung PC® Anker F
- 4 FOAMGLAS® Platten, geklebt mit PC® 56
- 5 Grundbeschichtung PC® 164 mit Armierungsgewebe PC® 150,
- 6 Fliesenbelag

Systemschnitt, Wanddämmung auf WU-Beton ("Weiße Wanne")

System 1.2.2



- 1 Betonwand (WU-Beton)
- 2 Voranstrich
- 3 FOAMGLAS® Platten, geklebt mit PC® 56
- 4 Deckabstrich mit PC® 56
- 5 Schutzschicht
- 6 Erdreich/Hinterfüllung